



2026年2月4日

各 位

会 社 名 株式会社 i - p l u g
代表者名 代表取締役CEO 中野 智哉
(コード:4177 東証グロース)
問合せ先 取締役CFO 阪田 貴郁
(TEL. 06-6306-6125)

2026年1月度 主要KPI（速報）の推移に関するお知らせ

当社が提供する新卒オファー型就活サービス「OfferBox」の主要KPI（速報）を、下記のとおりお知らせいたします。

記

業績指標

< 受注高（注） >

		2025年1月	2026年1月	前年同月比
早期定額型	(単月)	156百万円	134百万円	△14.1%
	(累計)	4,504百万円	5,125百万円	+13.8%
成功報酬型	(単月)	7百万円	17百万円	+142.9%
	(累計)	516百万円	537百万円	+4.1%

（注）決算発表時に公表する受注高との違いについて

- ・ 上記は契約額であり、集計範囲が異なります。
- ・ 上記は速報値であり、実績値とは異なる可能性があります。

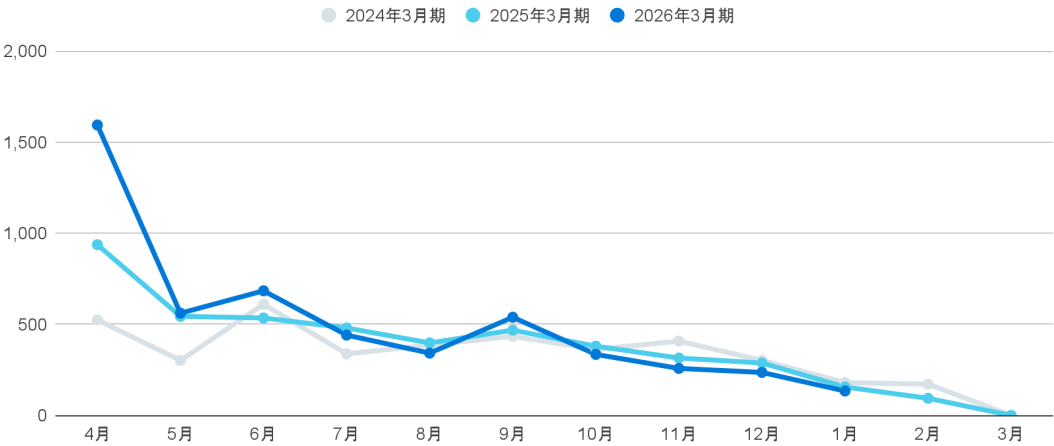
早期定額型の受注高につきましては、単月は前年同月比で減少しましたが、累計では引き続き前年同月を上回って推移しております。
成功報酬型の受注高につきましては、決定人数の増加により、単月、累計ともに前年同月を上回りました。

< 月次受注高の推移（注） >

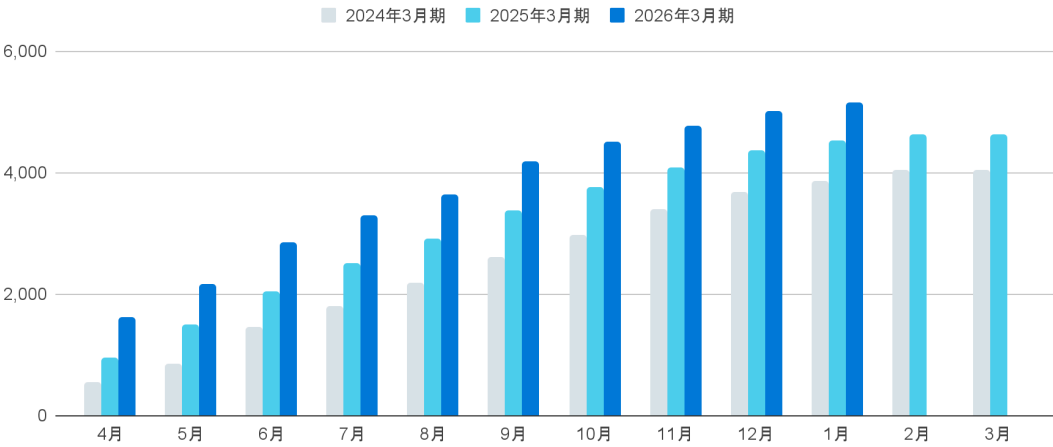
■ 早期定額型

			4月	5月	6月	7月	8月	9月	10月	11月	12月	1月	2月	3月
受注高 (百万円)	2024年 3月期	単月	524	302	610	338	386	434	362	408	302	180	172	—
		累計	524	827	1,437	1,776	2,163	2,596	2,959	3,367	3,667	3,847	4,020	4,020
	2025年 3月期	単月	937	544	535	480	398	468	380	315	288	156	94	—
		累計	937	1,481	2,016	2,497	2,895	3,364	3,744	4,059	4,348	4,504	4,599	4,598
	2026年 3月期	単月	1,594	561	684	441	342	539	335	258	236	134		
		累計	1,594	2,154	2,838	3,279	3,622	4,160	4,495	4,754	4,990	5,125		
前年同月比	2025年 3月期	単月	+78.8%	+80.1%	△12.3%	+42.0%	+3.1%	+7.8%	+5.0%	△22.8%	△4.6%	△13.3%	△45.3%	—
		累計	+78.8%	+79.1%	+40.3%	+40.6%	+33.8%	+29.6%	+26.5%	+20.6%	+18.6%	+17.1%	+14.4%	+14.4%
	2026年 3月期	単月	+70.1%	+3.1%	+27.9%	△8.1%	△14.1%	+15.2%	△11.8%	△18.1%	△18.1%	△14.1%		
		累計	+70.1%	+45.4%	+40.8%	+31.3%	+25.1%	+23.7%	+20.1%	+17.1%	+14.8%	+13.8%		

早期定額型・単月推移（百万円）



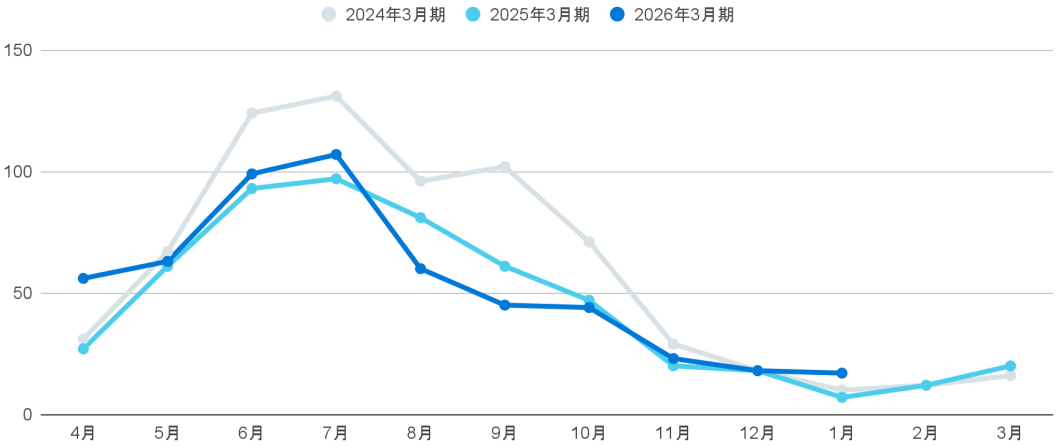
早期定額型・累計推移（百万円）



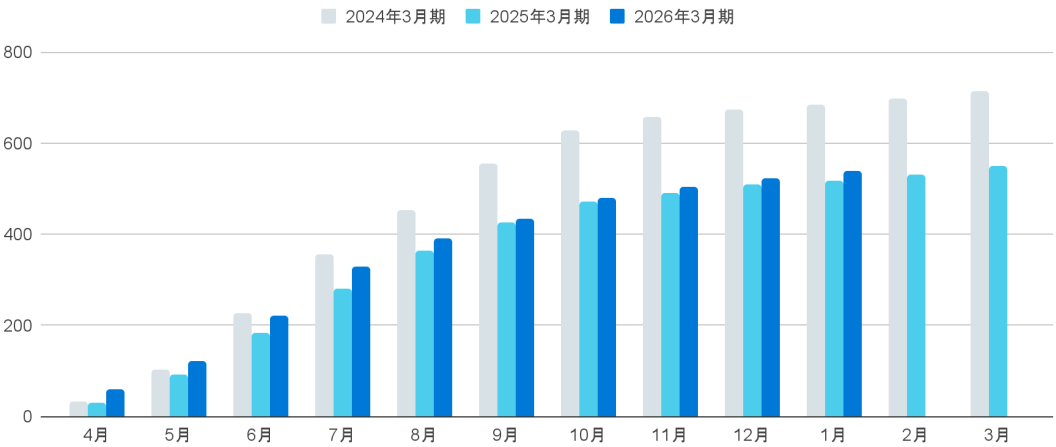
■成功報酬型

			4月	5月	6月	7月	8月	9月	10月	11月	12月	1月	2月	3月
受注高 (百万円)	2024年 3月期	単月	31	67	124	131	96	102	71	29	18	10	12	16
		累計	31	99	223	354	451	553	624	654	672	683	696	712
	2025年 3月期	単月	27	61	93	97	81	61	47	20	18	7	12	20
		累計	27	88	182	279	360	422	469	489	508	516	529	548
	2026年 3月期	単月	56	63	99	107	60	45	44	23	18	17		
		累計	56	119	219	327	387	432	477	501	519	537		
前年同月比	2025年 3月期	単月	△12.9%	△9.0%	△25.0%	△26.0%	△15.6%	△40.2%	△33.8%	△31.0%	+0.0%	△30.0%	△0.0%	+25.0%
		累計	△12.9%	△11.1%	△18.4%	△21.2%	△20.2%	△23.7%	△24.8%	△25.2%	△24.4%	△24.5%	△24.0%	△23.0%
	2026年 3月期	単月	+107.4%	+3.3%	+6.5%	+10.3%	△25.9%	△26.2%	△6.4%	+15.0%	+0.0%	+142.9%		
		累計	+107.4%	+35.2%	+20.3%	+17.2%	+7.5%	+2.4%	+1.7%	+2.5%	+2.2%	+4.1%		

成功報酬型・単月推移（百万円）



成功報酬型・累計推移（百万円）

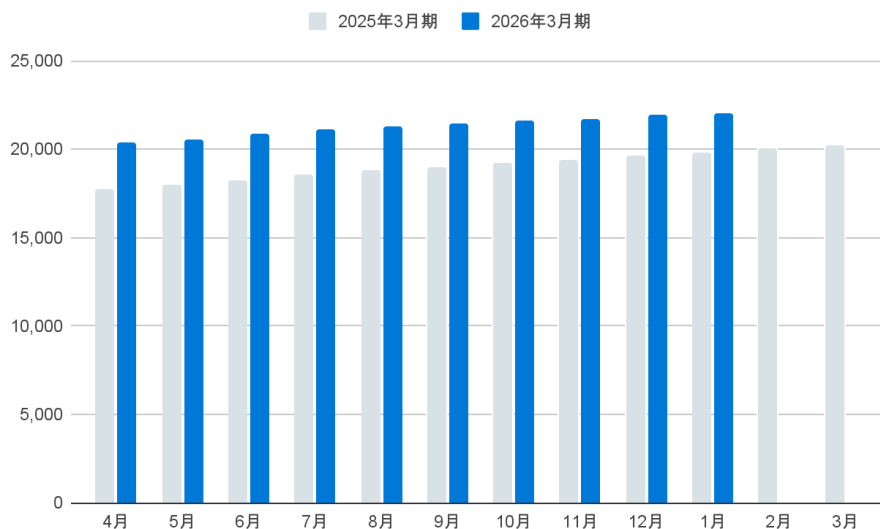


（注）決算発表時に公表する受注高との違いについて

- ・ 上記は契約額であり、集計範囲が異なります。
- ・ 上記は速報値であり、実績値とは異なる可能性があります。また単月の合計値は累計と異なる可能性があります。

< 企業登録数（累積） >

当月：22,061社（前年同月比+11.4%）

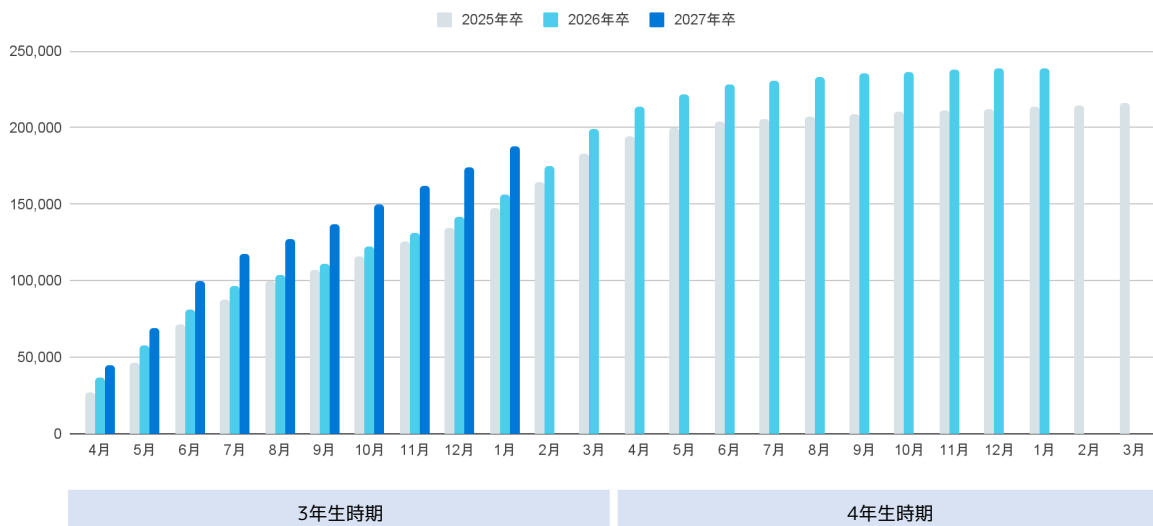


企業登録数につきましては、前月より147社増加しました。

< 学生登録数（累積） >

(2026年卒) 当月：238,319人（前年同月比+11.9%）

(2027年卒) 当月：187,218人（前年同月比+20.3%）

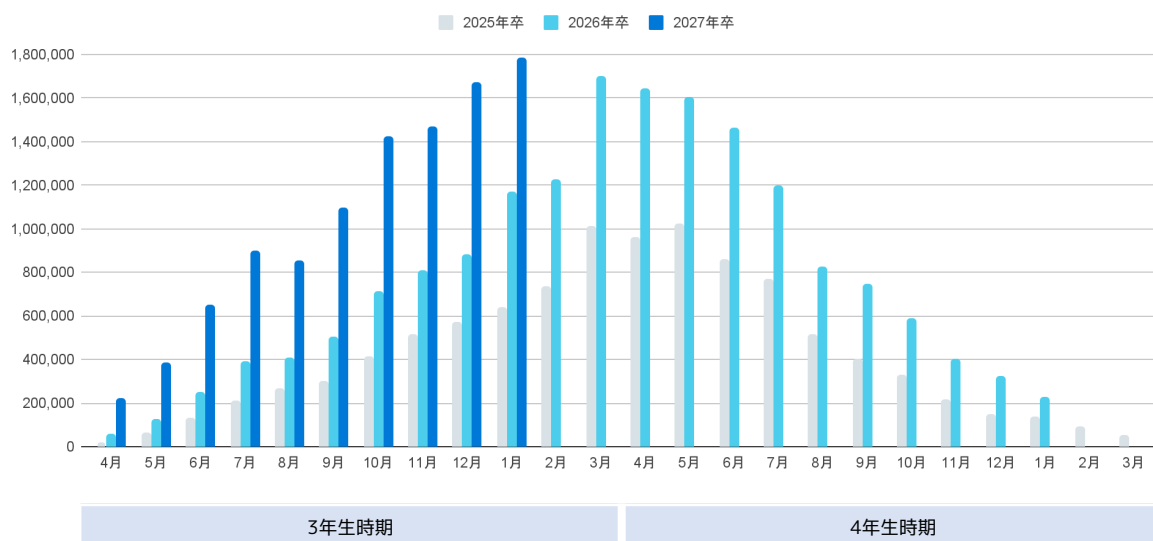


学生登録数につきましては、前月と比べると2026年卒は680人、2027年卒は14,093人増加しました。

< オファー送信数（単月） >

（2026年卒）当月： 223,694件（前年同月比+67.6%）

（2027年卒）当月：1,780,525件（前年同月比+53.0%）

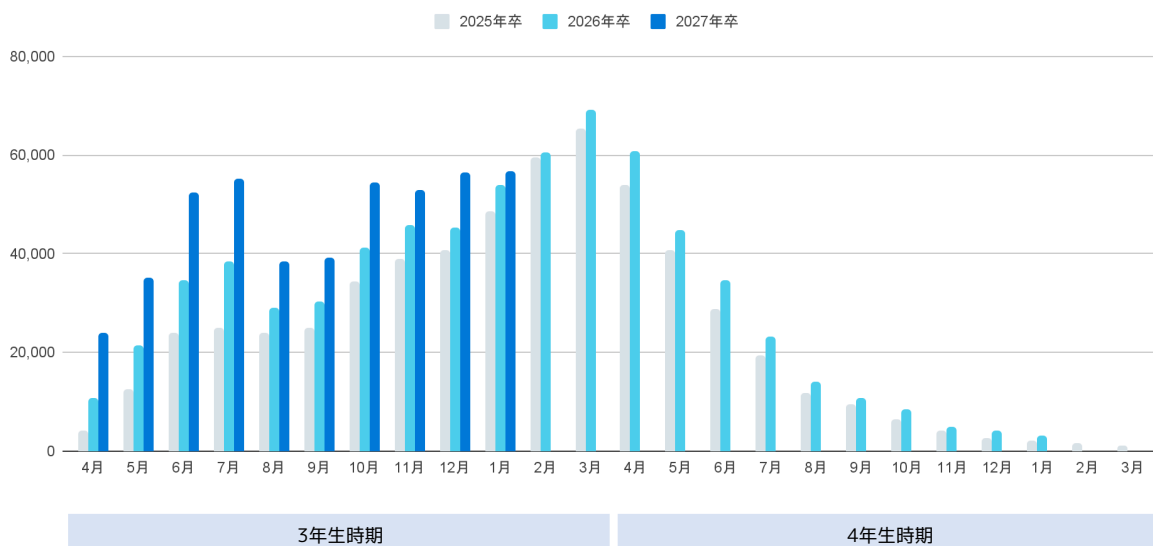


オファー送信数につきましては、2026年卒、2027年卒ともに前年同月比で増加しております。稼働企業数の増加がオファー送信の増加につながっております。

< オファー承認数（単月） >

（2026年卒）当月： 2,859件（前年同月比+61.6%）

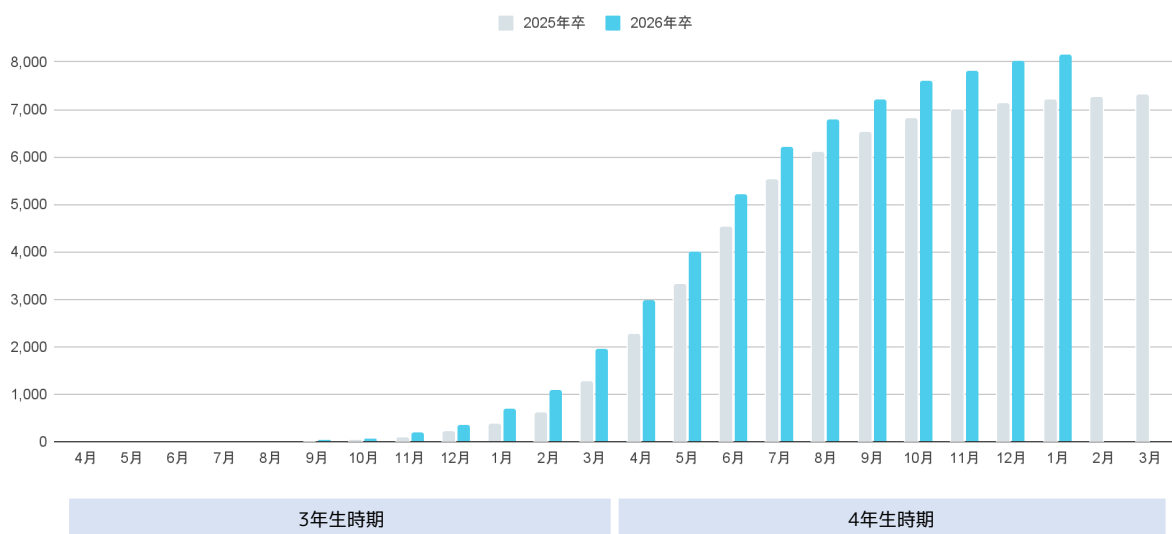
（2027年卒）当月：56,512件（前年同月比 +5.2%）



オファー承認数につきましては、1月までの累計で2026年卒は684,574件（前年同月比+18.9%）、2027年卒は462,342件（前年同月比+32.6%）となっております。

< 決定人数（累積） >

（2026年卒）当月：8,154人（前年同月比+13.1%）



（注）決定人数は、月末時点の内定数から月末時点の辞退数を差し引いた数と定義しており、学生の内定辞退の状況によって変動します。

2026年卒の決定人数につきましては、前月より118人増加しました。

以上