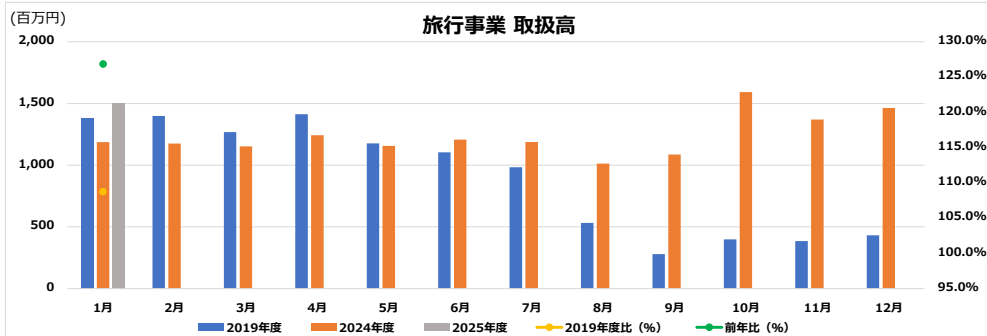


各位

会社名 株式会社HANATOUR JAPAN  
 代表者名 代表取締役社長 李 炳燦  
 (コード番号:6561 東京証券取引所 グロース市場)  
 問い合わせ先 経営管理部 IR窓口 TEL:03-6629-4755

月次業績速報 2025年1月

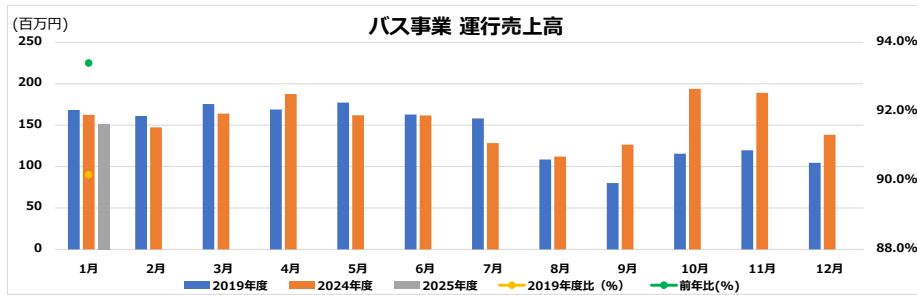
2025年1月度の旅行事業における取扱高、バス事業における運行売上高、ホテル等施設運営事業における客室収入について、下記の通りお知らせいたします。  
 なお、各金額にはグループ内取引額が含まれております。



(単位:千円)

旅行事業 取扱高												
	1月	2月	3月	4月	5月	6月	7月	8月	9月	10月	11月	12月
2019年度	1,384,591	1,399,448	1,267,906	1,412,854	1,176,824	1,103,939	984,097	532,836	279,534	399,479	385,331	431,999
2024年度	1,186,993	1,175,618	1,151,979	1,242,387	1,156,795	1,207,085	1,187,929	1,012,725	1,086,002	1,591,991	1,370,221	1,463,360
2025年度	1,505,533											
2019年度比 (%)	108.7%											
前年比 (%)	126.8%											

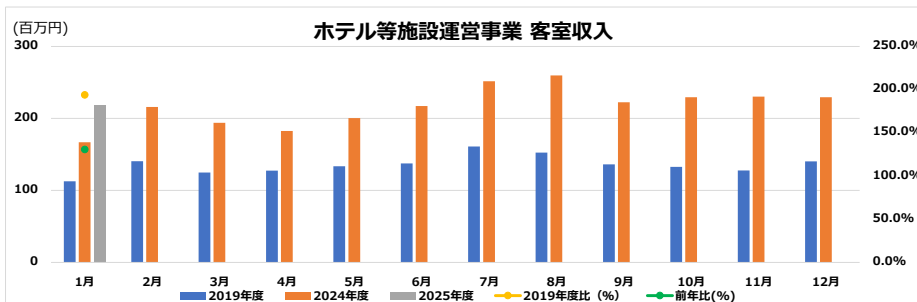
※2019年度後半は日韓情勢等により、訪日韓国人旅行者等が減少傾向にあった為、取扱高が減少しております。  
 ※旅行事業の売上高は、上記取扱高から仕入高を差引いた純額として表示しております。



(単位:千円)

バス事業 運行売上高												
	1月	2月	3月	4月	5月	6月	7月	8月	9月	10月	11月	12月
2019年度	168,345	161,120	175,664	168,928	177,228	162,978	158,233	108,604	80,059	115,594	119,613	104,509
2024年度	162,510	147,341	164,099	187,715	161,998	161,853	128,392	112,120	126,537	194,062	189,051	138,437
2025年度	151,787											
2019年度比 (%)	90.2%											
前年比 (%)	93.4%											

※バス事業の売上高は、上記の運行売上高の他、高速代売上その他の項目を含みます。



(単位:千円)

ホテル等施設運営事業 客室収入												
	1月	2月	3月	4月	5月	6月	7月	8月	9月	10月	11月	12月
2019年度	112,614	140,665	124,985	127,511	133,565	137,454	160,985	152,513	136,311	132,758	127,691	140,407
2024年度	166,995	215,898	194,048	182,585	200,479	217,360	251,622	259,682	222,489	229,418	230,268	229,368
2025年度	218,354											
2019年度比 (%)	193.9%											
前年比 (%)	130.8%											

※ホテル等施設運営事業の売上高は、上記の客室収入の他、料理収入その他の項目を含みます。