



2023年11月7日

各 位

上場会社名 株式会社 I Kホールディングス  
 代表者 代表取締役会長兼 CEO 飯田 裕  
 (コード番号 2722 東証スタンダード・名証プレミア)  
 問合せ先責任者 常務取締役管理統括 高橋伸宜  
 (TEL 052-380-0260)

2023年10月度連結月次情報のお知らせ

2023年10月度の連結月次情報について、下記のとおりお知らせいたします。

記

(10月度売上状況)

当月におきましては、全ての事業セグメントの売上が前年を下回りました。特にダイレクトマーケティング事業のTVショッピングが大幅に減収する一方で、韓国コスメの売上拡大により、ダイレクトマーケティング事業のショッフルートと、セールスマーケティング事業の店舗ルートが大幅に増収しております。

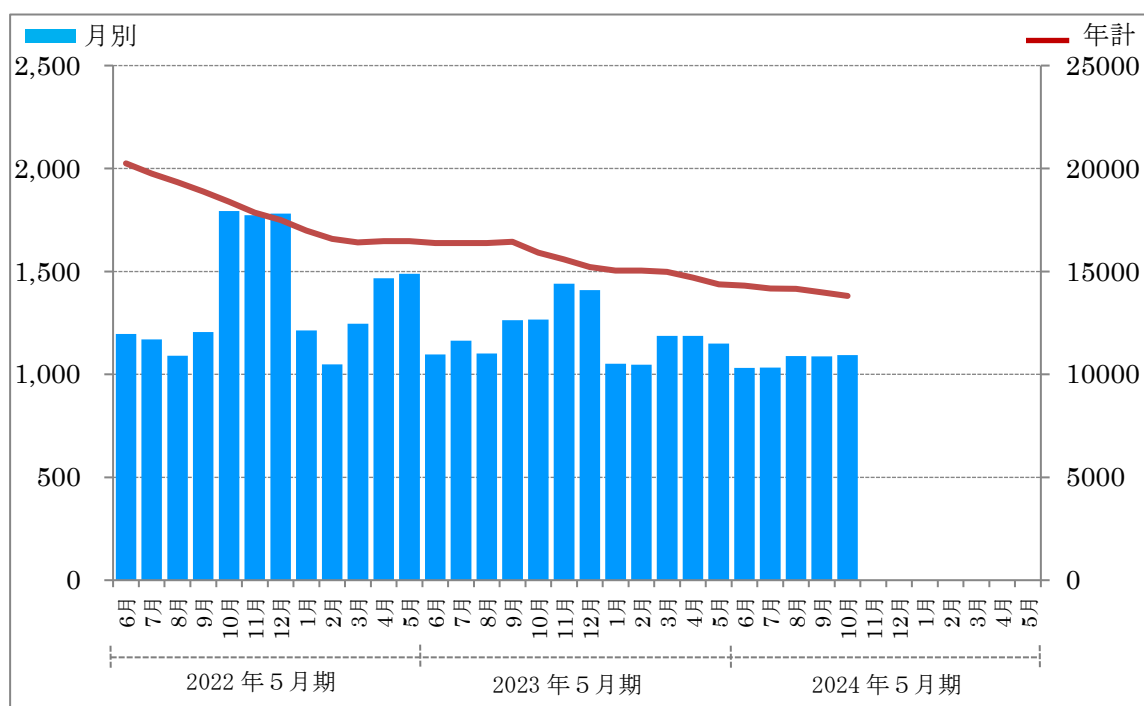
(単位：百万円、%)

		2023年10月度	前年比
連結売上高		1,093	86.3
内 訳	ダイレクトマーケティング事業	264	68.3
	セールスマーケティング事業	786	96.1
	ITソリューション事業	42	69.8

(注) 本資料の数値には「収益認識に関する会計基準」の適用による影響を含んでおりません。

連結売上高推移

(単位：百万円)



- (注) 1. 年計とは過去1年間の売上高の累計となります。  
 2. 売上高は速報値を使用しておりますので、次回以降の更新時に修正の可能性があります。従いまして、決算数値と同値にはなりません。

連結 売上高・前年同月比推移

(単位：百万円、%)

		売上高		累計	
		金額	前年同月比	金額	前年同月比
2023 年 5 月 期	2022年6月	1,096	91.7	1,096	91.7
	7月	1,164	99.6	2,261	95.6
	8月	1,102	100.9	3,363	97.3
	9月	1,263	104.8	4,627	99.2
	10月	1,266	70.6	5,893	92.3
	11月	1,440	81.3	7,334	89.1
	12月	1,409	79.1	8,743	87.3
	2023年1月	1,051	86.6	9,795	87.2
	2月	1,047	100.0	10,842	88.3
	3月	1,186	95.2	12,029	89.0
	4月	1,187	81.0	13,217	88.2
	5月	1,150	77.3	14,368	87.2
2024 年 5 月 期	2023年6月	1,031	94.0	1,031	94.0
	7月	1,033	88.7	2,064	91.3
	8月	1,089	98.9	3,154	93.8
	9月	1,087	86.0	4,241	91.7
	10月	1,093	86.3	5,335	90.5
	11月				
	12月				
	2024年1月				
	2月				
	3月				
	4月				
	5月				

- (注) 1. 売上高は百万円未満を切捨て表示しております。  
 2. 売上高は速報値を使用しておりますので、次回以降の更新時に修正の可能性があります。  
 従いまして、決算数値と同値にはなりません。  
 3. 当社の一ヶ月は、月初から月末迄であり、暦どおりであります。

## セグメント別 売上高・前年同月比

(単位:百万円、%)

		ダイレクトマーケティング事業		セールスマーケティング事業		ITソリューション事業	
		金額	前年同月	金額	前年同月	金額	前年同月
2023 年 5 月 期	2022年6月	328	101.8	731	87.8	36	89.8
	7月	285	105.9	841	97.2	36	110.6
	8月	291	103.5	767	98.8	42	127.4
	9月	344	102.8	872	104.0	46	148.3
	10月	386	47.8	818	86.0	61	178.4
	11月	427	58.6	972	96.1	40	125.2
	12月	398	71.5	970	81.9	39	100.6
	2023年1月	285	121.3	722	77.0	42	109.2
	2月	223	138.1	782	92.4	41	105.5
	3月	336	95.4	809	93.9	41	128.1
	4月	327	64.7	814	89.7	45	85.9
	5月	261	48.7	846	93.0	42	103.1
2024 年 5 月 期	2023年6月	222	67.8	772	105.5	36	100.4
	7月	253	88.7	740	88.0	39	106.0
	8月	264	90.9	785	102.4	39	90.8
	9月	243	70.6	799	91.7	44	94.7
	10月	264	68.3	786	96.1	42	69.8
	11月						
	12月						
	2024年1月						
	2月						
	3月						
	4月						
	5月						

- (注) 1. 売上高は百万円未満を切捨て表示しております。  
2. 売上高は速報値を使用しております。  
3. 当社の一ヶ月は、月初から月末迄であり、暦どおりであります。

以 上