



2022年2月7日

各位

会社名 シュッピン株式会社
 代表者名 代表取締役社長CEO 小野 尚彦
 (コード番号：3179 東証第一部)
 問合せ先 執行役員CFO 林 浩史
 (TEL. 03-3342-2944)

2022年1月度月次情報のお知らせ

2022年1月度の月次情報について、下記のとおりお知らせいたします。

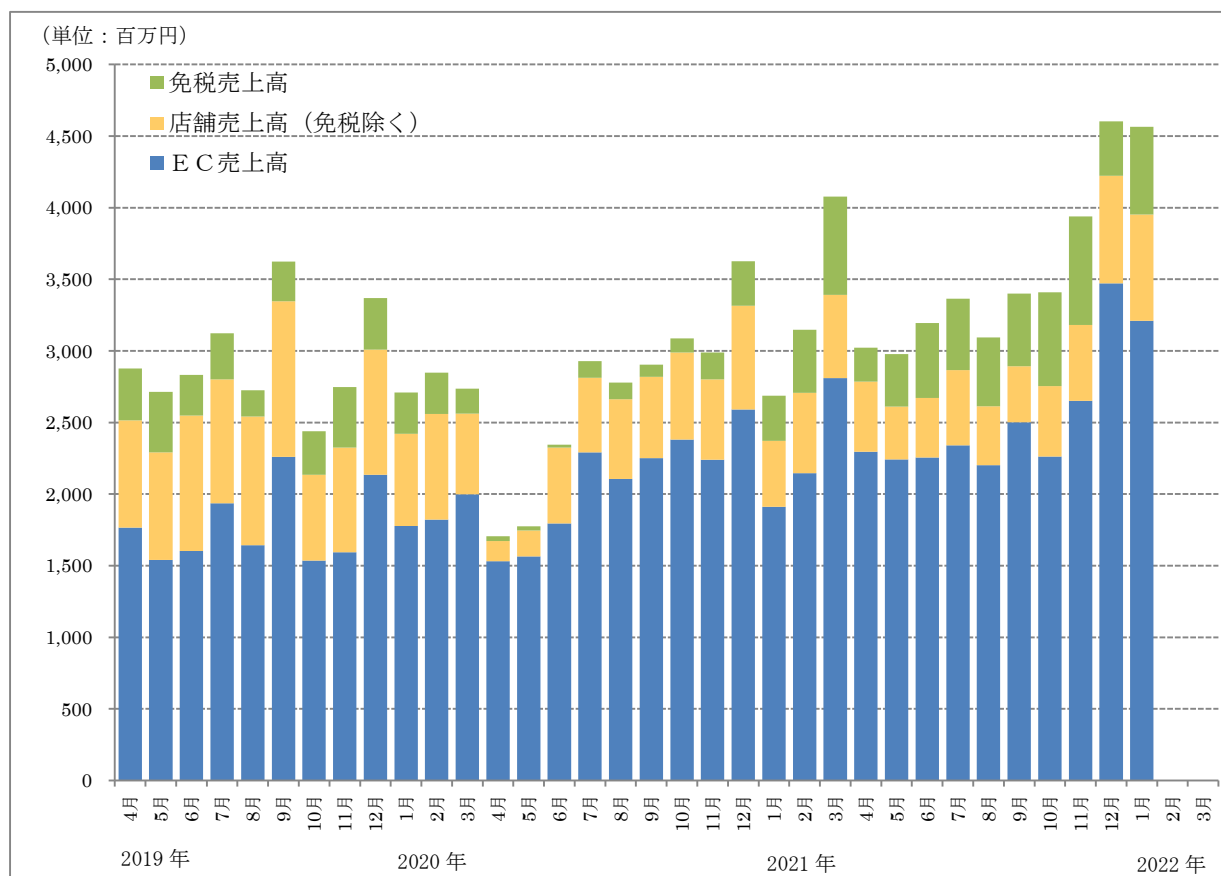
記

| | 2022年1月 | 前年同月比(前月比) (注) 1 |
|---------|----------|------------------|
| 売上高 | 4,566百万円 | 169.9% |
| うちEC売上高 | 3,210百万円 | 167.9% |
| Web会員数 | 559,059人 | +4,935人 |

(1月度売上状況)

全事業好調に推移しており、特にカメラ事業はAIMD×One to Oneマーケティングでリクエスト配信が増加したことや、時計事業は戦略的商品ラインナップ拡充で需要への対応が寄与したことで、EC売上高が大きく伸長しております。

また、新規Web会員数も堅調に推移しております。



月次・対前年同月（前月）比推移

| | 売上高 | | うちEC売上高 | | Web会員数 | |
|-------------------|----------|--------|----------|--------|----------|---------|
| | | | | | | |
| 【2021年3月期】 | | | | | | |
| 2020年4月 | 1,707百万円 | 59.3% | 1,531百万円 | 86.6% | 460,024人 | +3,465人 |
| 5月 | 1,776百万円 | 65.4% | 1,565百万円 | 101.6% | 463,997人 | +3,973人 |
| 6月 | 2,346百万円 | 82.8% | 1,795百万円 | 112.1% | 468,504人 | +4,507人 |
| 7月 | 2,928百万円 | 93.7% | 2,291百万円 | 118.4% | 473,775人 | +5,271人 |
| 8月 | 2,780百万円 | 101.9% | 2,106百万円 | 128.1% | 478,950人 | +5,175人 |
| 9月 | 2,905百万円 | 80.2% | 2,251百万円 | 99.6% | 484,121人 | +5,171人 |
| 10月 | 3,089百万円 | 126.6% | 2,380百万円 | 155.1% | 489,304人 | +5,183人 |
| 11月 | 2,990百万円 | 108.7% | 2,241百万円 | 140.6% | 494,585人 | +5,281人 |
| 12月 | 3,628百万円 | 107.7% | 2,591百万円 | 121.4% | 500,261人 | +5,676人 |
| 2021年1月 | 2,688百万円 | 99.2% | 1,911百万円 | 107.5% | 504,527人 | +4,266人 |
| 2月 | 3,149百万円 | 110.5% | 2,147百万円 | 117.8% | 509,121人 | +4,594人 |
| 3月 | 4,078百万円 | 149.0% | 2,809百万円 | 140.6% | 514,460人 | +5,339人 |
| 【2022年3月期】 | | | | | | |
| 2021年4月 | 3,008百万円 | 176.2% | 2,280百万円 | 148.9% | 518,779人 | +4,319人 |
| 5月 | 2,977百万円 | 167.6% | 2,243百万円 | 143.3% | 523,153人 | +4,374人 |
| 6月 | 3,195百万円 | 136.2% | 2,256百万円 | 125.7% | 527,332人 | +4,179人 |
| 7月 | 3,364百万円 | 114.9% | 2,340百万円 | 102.1% | 532,005人 | +4,673人 |
| 8月 | 3,096百万円 | 111.3% | 2,201百万円 | 104.5% | 536,034人 | +4,029人 |
| 9月 | 3,401百万円 | 117.1% | 2,501百万円 | 111.1% | 540,394人 | +4,360人 |
| 10月 | 3,411百万円 | 110.4% | 2,262百万円 | 95.1% | 544,671人 | +4,277人 |
| 11月 | 3,939百万円 | 131.7% | 2,651百万円 | 118.3% | 548,875人 | +4,204人 |
| 12月 | 4,605百万円 | 126.9% | 3,471百万円 | 133.9% | 554,124人 | +5,249人 |
| 2022年1月 | 4,566百万円 | 169.9% | 3,210百万円 | 167.9% | 559,059人 | +4,935人 |
| 2月 | | | | | | |
| 3月 | | | | | | |

- (注) 1. 売上高、EC売上高は前年同月比、Web会員数は前月比になります。
2. 売上高のお知らせとして公表する各数値は、速報値であり、次回以降の更新時に修正の可能性がります。また、当該資料につきましては、監査法人による監査は受けておりません。
3. 四半期ごとの決算調整により、月次情報の売上高累計が決算数値と同値にはなりません。
4. 月次情報のお知らせ、土・日・祝日を除いた翌月5営業日を目途に開示します。
 なお、開示時期については都合により予告変更する場合がありますので、ご了承ください。

以上